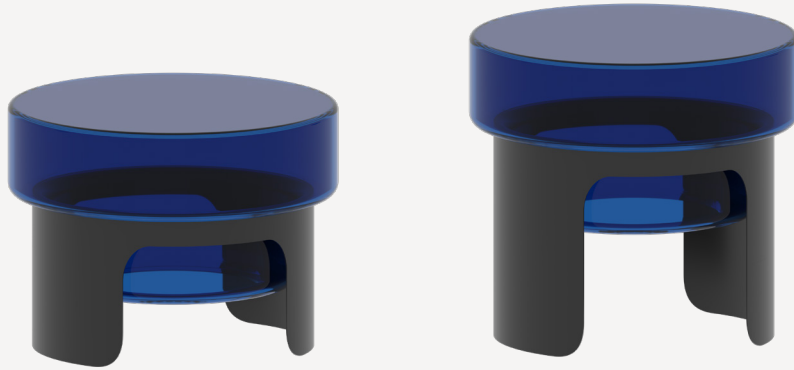


# MALCOLM DUO<sup>®</sup>

CT003

ET003



REF :  
CT003 / ET003

**Vorgestellte Version**

CT003 / ET003

**Kategorie**

Couchtisch / Beistelltisch

**Nutzung**

Innenbereich

**Einzig erhältliche Maße**

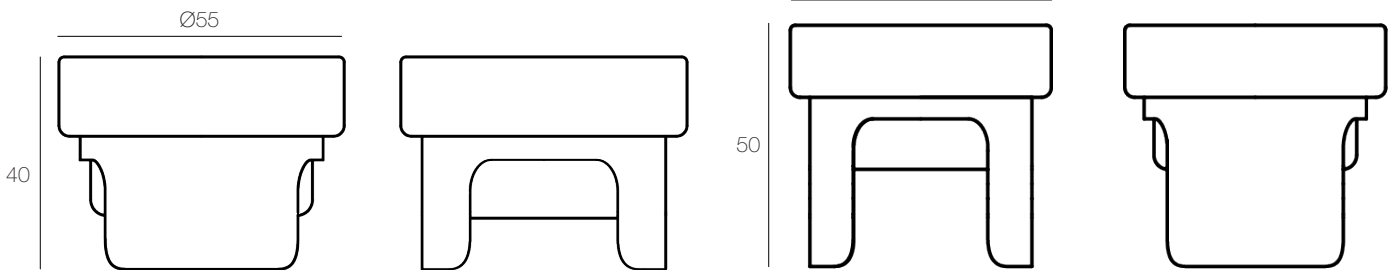
CT003 : Ø55 x 40 cm

ET003 : Ø55 x 50 cm

## EINZIG ERHÄLTICHE MASSE

CT003

ET003



Einheit: Zentimeter

## AUSFÜHRUNG

Platte:



BU

Blau



GS

Grau



JN

Gelb



RG

Rot



VR

Grün

Gestell:



Mattschwarz  
lackierter Stahl

AKANTE<sup>®</sup>

[www.akante.com](http://www.akante.com)

# TECHNISCHE INFORMATIONEN .....

**Platte:**

Glas-Tischplatte mit einer Dicke von 1 cm

**Gestell:**

Pulverbeschichteter\* Stahl Mattschwarz

\*Die Pulverbeschichtung ist eine «trockene» Spritztechnik, bei der keine für Mensch und Umwelt schädlichen Lösungsmittel verwendet werden. Diese Technik entspricht der europäischen REACH-Verordnung, die den Einsatz von Chemikalien in der Industrie kontrolliert.

**Montagezeit:**

5 Minuten

**Nettogewicht:**

CT003 : 16,5 kg

ET003 : 19,2 kg

© Registriertes Modell INPI (Ref INPI : 20260771)

# VERPACKUNG .....

**CT003 (Maße: Ø55 x 40 cm)**

	Tischplatte	Gestell	Total
Anzahl der Paketstücke	1	1	2
Bruttogewicht (Produkt + Verpackung)	27,2 kg	8,9 kg	36,1 kg
Nettogewicht	9,2 kg	7,3 kg	16,5 kg
Paketmaße	70 x 70 x 48 cm	50 x 50 x 28 cm	

**ET003 (Maße: Ø55 x 50 cm)**

	Tischplatte	Gestell	Total
Anzahl der Paketstücke	1	1	2
Bruttogewicht (Produkt + Verpackung)	27,2 kg	11,9 kg	39,1 kg
Nettogewicht	9,2 kg	10 kg	19,2 kg
Paketmaße	70 x 70 x 48 cm	50 x 50 x 38 cm	

**AKANTE®**

www.akante.com